

## 子供も大人も 楽しみながら科学にふれよう！

北海道大学 研究所・センター等合同一般公開

「見て、聞いて、触って楽しむ最先端科学」を開催

### 【概要】

北海道大学の 10 研究所・センター等（低温科学研究所、電子科学研究所、遺伝子病制御研究所、触媒科学研究所、スラブ・ユーラシア研究センター、化学反応創成研究拠点（WPI-ICReDD）、技術連携統括本部（ITeCH）、フード&メディカルイノベーション国際拠点（FMI）、北極域研究センター（ARC-HU）、人獣共通感染症国際共同研究所）は、北大祭開催中の 6 月 6 日（土）に合同で一般公開を開催します。工作や実験、ワークショップ、研究者によるサイエンストークなどを通して、北海道大学の最先端科学にふれてみませんか？

【日 程】 2026 年 6 月 6 日（土）※雨天決行

【場 所】 北海道大学札幌キャンパス 6 会場

（場所は p2～p9 の各研究所のアクセス及び合同一般公開チラシの裏面をご参照ください）。

- |  |               |
|--|---------------|
| ①低温科学研究所   | 10：00 ～ 16：00 |
| ②電子科学研究所   | 10：00 ～ 16：30 |
| ③遺伝子病制御研究所   | 10：00 ～ 16：00 |
| ④スラブ・ユーラシア研究センター                                   | 10：00 ～ 17：00 |
| ⑤ICReDD・ITeCH・触媒科学研究所・<br>北極域研究センター・人獣共通感染症国際共同研究所 | 10：00 ～ 16：30 |
| ⑥フード&メディカルイノベーション国際拠点                              | 10：00 ～ 17：00 |
- （⑤は創成科学研究棟にて合同で実施。北極域研究センターは 16：00 まで）

【主 催】 北海道大学低温科学研究所、北海道大学電子科学研究所、北海道大学遺伝子病制御研究所、北海道大学触媒科学研究所、北海道大学スラブ・ユーラシア研究センター、北海道大学化学反応創成研究拠点（WPI-ICReDD）、北海道大学技術連携統括本部（ITeCH）、北海道大学フード&メディカルイノベーション国際拠点（FMI）、北海道大学北極域研究センター（ARC-HU）、北海道大学人獣共通感染症国際共同研究所

【後 援】 札幌市教育委員会、北海道私立中学高等学校協会

【対 象】 一般市民

【参加費】 無料

【申 込】 不要（⑥のみプログラム事前申し込み制）

【アクセス】 各会場へのアクセスは、2 ページ目以降【各研究所・センター等詳細】のアクセス欄をご参照ください。

キャンパス構内での移動に関しまして、北 18 条門～フード&メディカルイノベーション国際拠点会場間では無料の自転車タクシー（ペロタクシー）を運行しますので、電子科学研究所、創成科学研究棟（ICReDD・ITeCH・触媒科学研究所・北極域研究センター・人獣共通感染症国際共同研究所会場）、FMI へお越しの際はぜひご利用ください。（台数に限りがあるため、待ち時間が発生する場合があります）。

※大学構内へは、お車でのご入構はできませんので、公共交通機関をご利用ください。

**【その他】** 一般公開の開催時間内に、5 会場を回ってシールを集めると、北大オリジナルグッズをプレゼント。詳細は合同一般公開チラシをご覧ください。

合同一般公開チラシのダウンロードはこちらから。

<https://www.es.hokudai.ac.jp/openday/>



## 【各研究所・センター等詳細】

### ① 低温科学研究所

#### 低温の不思議な世界を探検しよう！

低温科学研究所は、寒冷圏や低温環境における自然現象について研究しています。魅力あふれる展示や実験を多数ご用意していますので、低温科学研究所でしか体験できない企画をぜひお楽しみください。将来、低温科学研究所で学びたい方も大歓迎です。

#### ■公開内容（10：00 ～ 16：00）

- ・ 極地（-50℃の世界）を体験しよう
- ・ 冬に葉を残す？葉を落とす？
- ・ 氷や雪の秘密
- ・ 雪の結晶は生きている？
- ・ 南極・北極・世界の氷河・氷床を学ぼう
- ・ 流氷とオホーツク海の不思議
- ・ 寒冷地の PM2.5～その正体を探る～

#### ■アクセス

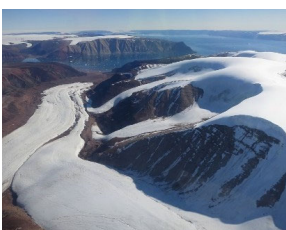
地下鉄南北線「北 18 条」駅から徒歩 10 分。北 18 条門から札幌農学校第 2 農場の横を通り、まっすぐ北へお進みください。

#### ■ホームページ・チラシ

<https://www2.lowtem.hokudai.ac.jp>

チラシのダウンロードはこちらから。

<https://www.es.hokudai.ac.jp/openday/>



## ② 電子科学研究所

### 光・物質・生き物・数理・環境のふしぎを体験しよう！

巨大シャボン玉やビー玉顕微鏡を作ったり、 $-196^{\circ}\text{C}$ の液体窒素で身の回りのものを凍らせる実験をしたり、楽しみながら科学にふれられるコーナーが盛りだくさん。今話題の AI 技術も学べます。水中の小さな生き物たちや、光る生き物のふしぎな世界を顕微鏡でのぞいてみませんか？普段は見られない大学の研究室や特別な実験室「クリーンルーム」にもご案内します。新しい学際領域の開拓に取り組む電子科学研究所で、最先端科学を体験してください。

#### ■公開内容（10：00 ～ 16：30）

- ・ 巨大シャボン玉を作ろう！
- ・ ビー玉顕微鏡で小さな世界をみてみよう！
- ・ 瞬間凍結！月より冷たい液体窒素
- ・ 見て体験しながら楽しく学べる AI 技術
- ・ 水の中の小さな生き物をみてみよう
- ・ 光る生き物をみてみよう
- ・ はみがき粉で船を動かそう！
- ・ 色の無いモノだけで色鮮やかな万華鏡
- ・ 研究室&クリーンルーム見学ツアー（11時、13時、14時、15時開始。小学生以上対象、先着順、最大15名）  
など10か所以上のブースを用意しています。

#### ■アクセス

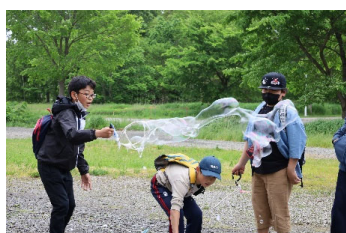
地下鉄南北線「北18条」駅から徒歩15分。北18条門から自転車タクシーに乗車した場合は、創成科学研究棟前で降車後、徒歩3分。（北18条門行きの自転車タクシーは電子科学研究所前からご乗車いただけます）

#### ■ホームページ・チラシ

<https://www.es.hokudai.ac.jp/>

チラシのダウンロードはこちらから。

<https://www.es.hokudai.ac.jp/openday/>



### ③ 遺伝子病制御研究所

#### 「はたらく細胞」から病気の仕組みを知ろう

遺伝子病制御研究所では、遺伝子に関連する病気、病態の研究と共に感染癌のプロセスとその周辺領域の最先端の研究を行っています。子供から大人まで楽しく、分かりやすく医学・生命科学研究のオモシロさにふれられる内容をご用意しました。多くの方のご来場を楽しみにお待ちしております。

#### ■公開内容（10：00 ～ 16：00）※北海道大学医学部百年記念館

- ・最先端の医学・生命科学研究のお話を聞いてみよう！（パネル展示コーナー）
- ・遺伝子病制御研究所所属の研究者が研究内容を解説！（パネル展示コーナー）
- ・パネル展示にあるクイズに答えて“はかせ”になろう！

#### ■サイエンストーク ※北海道大学医学部百年記念会館

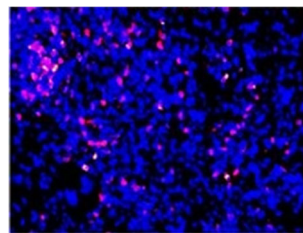
- ・11：30 ～ 12：00 ～免疫戦隊「まもるんジャー」たちを応援しよう！～  
「ばっちいーマン（病原体）からからだをまもるふしぎなちから」  
高岡晃教（遺伝子病制御研究所 教授）
- ・13：30 ～ 14：00 「胃がんが生まれる仕組みとその予防」  
畠山昌則（遺伝子病制御研究所 特任教授）

#### ■アクセス

地下鉄南北線「北12条」駅から徒歩15分。北13条門よりイチョウ並木を抜け、北大メインストリートとの丁字路を右折してください。木造建築の建物が医学部百年記念館です。

#### ■ホームページ

<https://www.igm.hokudai.ac.jp>



#### ④ スラブ・ユーラシア研究センター

### のぞいてみようスラブ・ユーラシア！

スラブ・ユーラシア研究センターでは、ロシアから中東欧、北は北極圏から南は中央アジア・コーカサス・中東まで、幅広い地域の研究を行っています。当センターの一般公開では子供から大人まで楽しめる企画が盛りだくさん！たくさんの方々のご来場をお待ちしております。

#### ■公開内容（10：00 ～ 17：00）

サイエンストークとパネル展示

- ・ イスラーム芸術『アラビア習字』上映
- ・ モンゴルのシャガイ（くるぶしの骨）占い
- ・ スラブ・ユーラシアの民族衣装と小物展示

体験コーナー

- ・ ウクライナのお守り（ディドゥフ）を作ろう（数に限りがあります。お早めにご来場ください）
- ・ ぬりえ de ピサンカ（ウクライナの伝統的なイースターエッグ）

#### ■サイエンストーク ※スラブ・ユーラシア研究センター4階

- ・ 14：00 ～ 14：30 「ウクライナの国民詩人シェウチェンコの生涯とロシアの文壇」  
上村正之（日本学術振興会特別研究員(PD)／スラブ・ユーラシア研究センター）
- ・ 15：00 ～ 15：30 「知られざる戦争の知られざる協力関係～第一次世界大戦下の日本とロシア」  
岡部克哉（スラブ・ユーラシア研究センター）

#### ■アクセス

札幌駅から徒歩 10 分、地下鉄南北線「北 12 条」駅から徒歩 10 分。法学部棟 2 階に当センターへの連絡通路があります。当センター 2 階「事務室」奥の階段、またはエレベーターで 4 階へ上がってください。

#### ■ホームページ・チラシ

<https://src-h.slav.hokudai.ac.jp/>

チラシのダウンロードはこちらから。

<https://www.es.hokudai.ac.jp/openday/>



⑤ 化学反応創成研究拠点 (WPI-ICReDD)・技術連携統括本部 (ITeCH)・触媒科学研究所・北極域研究センター (ARC-HU)・人獣共通感染症国際共同研究所 ※創成科学研究棟にて合同で実施

【化学反応創成研究拠点 (WPI-ICReDD)】

ワクワクする化学反応の世界をのぞいてみよう!

化学反応創成研究拠点 (ICReDD/アイクレッド) では、新しい化学反応を開発するための研究が行われています。子供から大人まで楽しく、分かりやすく化学の世界を体験できる内容でお待ちしています。

■公開内容 (10:00 ~ 16:30)

- ・どんな形をしてるかな? コンピューターで分子を作ってみよう (体験コーナー)
- ・スライム作りにチャレンジ! (体験コーナー)
- ・ICReDD の研究内容を分かりやすく紹介 (展示コーナー)

■ホームページ

<https://www.icredd.hokudai.ac.jp/ja>



【技術連携統括本部 (ITeCH) / アイテック】

北大の研究と学びを支える技術をのぞいてみよう

モーターを作って回したり、ドッグタグ刻印や元素キーホルダーづくりに挑戦したりしながら、大学の研究を支えるものづくり技術を体験できます。材料をさわって、かたちにして、はかって、技術の楽しさを発見してみましよう。

■公開内容 (10:00 ~ 16:30)

- ・手作りモーターをまわしてみよう!
- ・材料をさわる・かたちにする・はかる体験ブース ~ドッグタグ刻印 or 元素キーホルダーづくり~

■ホームページ

<https://www.itech.hokudai.ac.jp>



## 【触媒科学研究所】

### 小学生でもできる！化学マジック

まるで魔法のように、目の前で液体の色が変わる—そんな不思議な化学の世界を、楽しく体験できるコーナーです。触媒のはたらきによって起こる色の変化や反応のふしぎを、実演を通して分かりやすく紹介します。子供から大人まで、「どうして?」「すごい!」が広がる、見て楽しい・知って面白い化学マジックをぜひお楽しみください。

#### ■公開内容 (10:00 ~ 16:30)

- ・小学生でもできる！化学マジック

#### ■ホームページ

<https://www.cat.hokudai.ac.jp/>



## 【北極域研究センター (ARC-HU)】

### 北極海の生き物を見て、その生き様を想像してみよう！

北極域研究センターでは、自然科学と社会科学を両輪として、北極域から日本・世界の未来につながる分野横断研究と教育を推進しています。北極海に生息するイッカクジラの骨格や、アザラシ、ホッキョクギツネ、ジャコウウシの毛皮など、普段、水族館含め我が国では見ることのできない生物の展示をいたします。子供から大人まで、多くの皆さまのご来場をお待ちしております。

#### ■公開内容 (10:00 ~ 16:00)

- ・イッカクジラの骨格から遠い北極の海の中の生活を想像してみよう！
- ・アザラシの毛皮をみて、どのように極寒の世界を生き延びているか想像してみよう！
- ・北極の画像・映像を見て仮想探検しよう！

#### ■サイエンストーク ※創成科学研究棟1階 レストラン ポプラ

- ・11:45 ~ 12:00 「グリーンランドで何が起きているのか？—北極域の気候と社会の変化—」  
杉山 慎（北極域研究センター 教授）

#### ■ホームページ

<https://www.arc.hokudai.ac.jp/>



## 【人獣共通感染症国際共同研究所】

### 人獣共通感染症って何？動物が運ぶ病原体を知ろう

人獣共通感染症国際共同研究所では、動物とヒトの間を往来する病原体について研究しています。ウイルス、寄生虫、細菌などの人獣共通感染症を引き起こす病原体について解説します。顕微鏡などの研究機材も体験できます！

#### ■公開内容（10：00 ～ 16：30）

- ・ 研究内容を分かりやすく紹介（展示コーナー）
- ・ 研究の際に着用する感染防護服を着てみよう（体験コーナー）
- ・ 病原体を見てみよう（体験コーナー）

#### ■サイエンストーク ※創成科学研究棟1階 レストラン ポプラ

- ・ 11：30 ～ 11：45 「蚊やマダニに気をつけろ！ウイルスを運んでいるかも」  
大場靖子（人獣共通感染症国際共同研究所 教授）

#### ■ホームページ

<https://www.czc.hokudai.ac.jp/>



#### ■創成科学研究棟へのアクセス

地下鉄南北線「北18条」駅から徒歩17分。北18条門から自転車タクシーに乗車した場合は創成科学研究棟前で降車。（北18条門行きの自転車タクシーは電子科学研究所前からご乗車いただけます。）

## ⑥ フード&メディカルイノベーション国際拠点 (FMI)

### 未来づくりチャレンジカップ 2026 ー未来をのぞく・つくる・体験するー

産学・地域協働推進機構では、未来を切り拓く力や新たな価値を生み出す力を体験できるイベント「未来づくりチャレンジカップ 2026」を開催します。小学生から高校生まで楽しく、分かりやすく、多様なテーマ（国際交流・環境・社会課題など）を体験できる内容で皆さまをお待ちしています。

#### ■公開内容 (10:00 ~ 17:00)

- ・チャレンジピッツァ（ピザ屋の社長になってビジネスを学ぶカードゲーム）
- ・国際雑談 ～Be the Global Chatter～（外国人と雑談できる国際交流イベント）
- ・ナイス・富道（トミードウ）～人生に必要なお金の知識を身につけよう～（金融ボードゲーム）
- ・ブロックでつくろう！未来の発電アイデアと北大キャンパス  
（レゴ®シリアスプレイ®メソッドを活用したワークショップ）
- ・北海道増毛町連携イベント～行きたい！をプロデュースしてみよう！～（地域創生ワークショップ）
- ・球技の基礎を育てるボール運動プログラム（スポーツレクリエーション）
- ・だるまで感じる禅の世界（オリジナルだるま作りワークショップ）
- ・北海道・札幌の未来を考えよう！！（GXに関するパネル展示）

#### ■アクセス

地下鉄南北線「北 18 条」駅から徒歩 17 分。北 18 条門から自転車タクシーに乗車した場合は FMI 棟前で降車。（北 18 条門行きの自転車タクシーは電子科学研究所前からご乗車いただけます。）

#### ■ホームページ・LP・チラシ

<https://www.fmi.hokudai.ac.jp/>

<https://hokkaido-innovation-hunter.my.canva.site/fmi2026>

チラシのダウンロードはこちらから。

<https://www.es.hokudai.ac.jp/openday/>



#### ■応募フォーム

<https://forms.gle/gSBBvpnWCSBwtN1v8>（プログラム事前申込制、5月27日（水）申込締切）

## お問い合わせ先

### 【全体的なお問合せ】

北海道大学 研究所・センター等一般公開担当

メール koryu@es.hokudai.ac.jp

### 各研究所等へのお問い合わせ先 ※取材等のお申し込みは各研究所等へ直接ご連絡ください。

#### 【北海道大学 低温科学研究所】

低温科学研究所 総務担当

メール syomu@lowtem.hokudai.ac.jp

#### 【北海道大学 電子科学研究所】

電子科学研究所 教授 三上秀治

メール koryu@es.hokudai.ac.jp

#### 【北海道大学 遺伝子病制御研究所】

遺伝子病制御研究所 教授 園下将大

メール msonoshita@igm.hokudai.ac.jp

#### 【北海道大学 スラブ・ユーラシア研究センター】

スラブ・ユーラシア研究センター 一般公開担当

メール jimur@slav.hokudai.ac.jp

#### 【北海道大学 化学反応創成研究拠点 (WPI-ICReDD)】

化学反応創成研究拠点 アウトリーチ担当

メール public\_relations@icredd.hokudai.ac.jp

#### 【北海道大学 技術連携統括本部 (ITeCH)】

技術連携統括本部 一般公開担当 佐々木

メール contact@gfc.hokudai.ac.jp

#### 【北海道大学 触媒科学研究所】

触媒科学研究所 センター等一般公開担当

メール murayama@cat.hokudai.ac.jp

#### 【北海道大学 北極域研究センター】

北極域研究センター 事務室 明石美雪

メール m.akashi@arc.hokudai.ac.jp

#### 【北海道大学 人獣共通感染症国際共同研究所】

人獣共通感染症国際共同研究所 教授 山岸潤也

メール junya@czc.hokudai.ac.jp

**【北海道大学 フード&メディカルイノベーション国際拠点 (FMI)】**

フード&メディカルイノベーション国際拠点 一般公開担当

メール [entre-edu@mcip.hokudai.ac.jp](mailto:entre-edu@mcip.hokudai.ac.jp)

**配信元**

北海道大学社会共創部広報課 (〒060-0808 札幌市北区北 8 条西 5 丁目)

T E L 011-706-2610 F A X 011-706-2092 メール [jp-press@general.hokudai.ac.jp](mailto:jp-press@general.hokudai.ac.jp)