

○ 大学の概要

(1) 現況

- ① 大学名：国立大学法人北海道大学
- ② 所在地：北海道札幌市北区，北海道函館市
- ③ 役員の状況  
 学長名：中村睦男（平成13年5月1日～平成19年4月30日）  
 学長名：佐伯 浩（平成19年5月1日～平成23年3月31日）  
 理事数：7名  
 監事数：2名

④ 学部等の構成

学部	文学部 教育学部 法学部 経済学部 理学部 医学部 歯学部 薬学部 工学部 農学部 獣医学部 水産学部
研究科等	文学研究科 法学研究科 経済学研究科 医学研究科 歯学研究科 工学研究科 獣医学研究科 情報科学研究科 水産科学院・水産科学研究所 環境科学院・地球環境科学研究所

研究科等	公共政策学教育部・公共政策学連携研究部 理学院・理学研究所 薬学研究所 農学院・農学研究所 生命科学院・先端生命科学研究院 教育学院・教育学研究所 国際広報メディア・観光学院，メディア・コミュニケーション研究所 保健科学院・保健科学研究所
附置研究所	低温科学研究所 ※ 電子科学研究所 遺伝子病制御研究所

※は、全国共同利用の機能を有する附置研究所を示す。

⑤ 学生数及び教職員数

学生数	18,232名（うち留学生数 990名）
・学部	11,790名（うち留学生数 195名）
・大学院	6,387名（うち留学生数 747名）
・研究所等	55名（うち留学生数 48名）
教員数	2,259名
職員数	2,068名

(2) 大学の基本的な目標等

（中期目標の前文）

北海道大学は大学院を中心とする研究主導型の基幹総合大学であり、その起源は明治9年（1876年）に誕生した日本で最初の近代的高等教育機関である札幌農学校に遡る。

実学を尊ぶりベラルな学園として出発した本学は、その後、東北帝国大学農科大学、北海道帝国大学を経て、昭和22年（1947年）の学制改革により北海道大学となったが、今般、平成16年（2004年）4月より、国立大学法人北海道大学として、新世紀における知の創成、伝承、実証の拠点たる大学の存在意義を厳しく自覚し、その在り方を不断の自己評価により見定め、さらに自己改革を進める体制

を整備するに至った。

北海道大学は、その長きにわたる歴史のなかで、「フロンティア精神」、「国際性の涵養」、「全人教育」そして「実学の重視」という四つの基本理念を一貫して掲げ、学問の自主、自由を培ってきた。すなわち、それぞれの時代の課題を受け止め新しい道を拓くこと、多様な世界に精神を開くこと、豊かな人間性と高い知性を兼ね備え、広い視野と高い識見を求めること、そして、常に社会と学術双方に向けられた旺盛な実証的探求心の重視である。

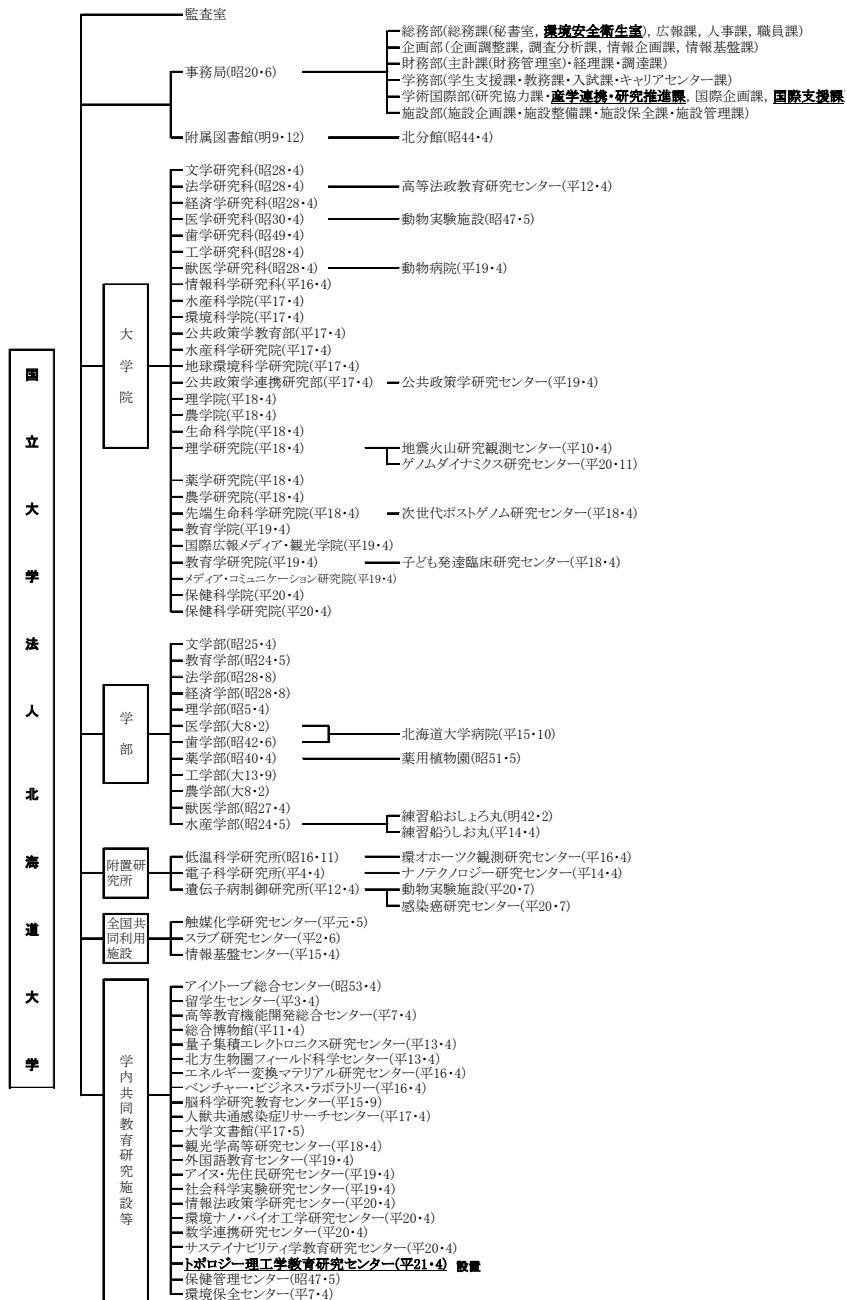
北海道大学はこれらの基本理念の今日的具体化を志向し、教育研究を通じて、人類の福祉、科学、文化及び産業の発展に寄与することを社会的使命とする。

この使命を達成するため、北海道大学は、教育においては専門教育とリベラルアーツの有機的調和に立脚しつつ、高度の専門性と高い倫理観を有し、様々な分野において活躍する指導的中核的人材を育成し、それにより日本及び世界の発展に貢献することを目指す。研究においては、自然、人間、社会に関する真理を探究し、知の創成、新たな価値の創造に努めるため、常にその活動を前進させる責務を負う。そして、社会貢献においては、開かれた大学として産業界、地域社会、国際社会との連携により、常に教育研究の成果を広く還元することに努めなければならない。

### (3) 大学の機構図

次頁参照

【平成21年度】



【平成20年度】

